



**S.C. PIETE SI TARGURI CRAIOVA S.R.L.**

Adresa: Str. Calea Bucuresti nr. 51, Craiova, Dolj

[www.pietecraiova.ro](http://www.pietecraiova.ro)

[pietecraiova@yahoo.com](mailto:pietecraiova@yahoo.com)

CUI: 28001235

J16/181/08.02.2011

Tel/Fax:0251/410696

**APROB,  
ADMINISTRATOR,  
Alin Madalin MARACINE**

A handwritten signature in blue ink, appearing to read 'Alin Maracine'.

## CAIET DE SARCINI

**privind achizitionarea unui container monobloc tip grup sanitar pentru dotarea Targului Municipal Craiova, amplasat in Str. Dr. Dimitrie Gerota nr. 7A**

Cerintele precizate in caietul de sarcini sunt considerate ca fiind minimale. Orice oferta de baza prezentata, care se abate de la prevederile caietului de sarcini, va fi luata in considerare numai in masura in care propunerea tehnica presupune asigurarea unui nivel calitativ superior cerintelor minimale din caietul de sarcini.

### **I. AUTORITATEA CONTRACTANTA**

SC Piete si Targuri Craiova SRL

### **II. OBIECTUL ACHIZITIEI**

Container monobloc metalic

### **III. INFORMATII TEHNICE**

- Culoarea exterioara a containerelor- panou sandwich aspect caramida Pardoseala interioara covor PVC- gri
- Decor interior si tavan- alb
- Instalatie de iluminat 4 corpuri neon 2x36w, 2 prize duble
- Instalatie de incalzire cu 2 convectori electrici de 2 KW
- Instalatie de aer conditionat 2 x 12 000 BTU
- Boilere: 2 bucati a cate 30 litri

-Containerul sa aiba priza exterioara pentru racordarea la alimentarea cu energie electrica.

-Container metalic autoportant

-Container metalic autoportant cu bordura/atic/cozoroc minim 40/40 cm (adancime fata de peretele exterior/inaltime), la baza acoperisului

- finisaj pardoseala Linoleum PVC 2 mm trafic intens.

- Usi de intrare metalice doua pe laterala si una pe capatul containerului dispusa pe partea dreapta. Doua ferestre cu deschidere oscilanta kip, laterale pe partea opusa usilor, avand 1000mm lungime/ 500 mm latime, dispuse pe orizontala, in partea superioara. Pe partea cu ferestrele vor fi montate si unitatile exterioare ale aerelor conditionate. Unitatile interioare ale aerelor conditionate vor fi pozitionate pe capetele containerului.

### **Dimensiuni container:**

Lungime:	8000 mm
Lațime:	3000 mm
Înălțime:	2400 mm

### **Structura de rezistenta container:**

Planseul este format de jos in sus din tabla zincata dublu faltuita(0,5 mm)

Structura metalica zincata profilata la rece, grundita reactiv si vopsita maro inchis

Izolatie termica vata minerala 100 mm

OSB 18 mm rezistent la apa

Linoleum PVC 2 mm trafic intens

Rezistenta portanta minim 200 kg/m<sup>2</sup>

### **Caracteristici tehnice minimale pereti container:**

Învelis exterior:

- placi de tabla cutata, zincata si vopsita in camp electrostatic
- termoizolatie vata minerala de minim 55 mm
- folie anticondens

Învelis interior:

- placa lemnoasa laminata alba
- perete despartitor la mijlocul containerului(barbati/femei), accesul facandu-se pe cele doua usi de pe aceeasi latura pentru fiecare categorie de persoane in parte.
- cu o cabina de taxare in interior de 1.5ml lungime, 1 ml latime, inalta cat interiorul util al containerului, din pvc, jumatatea din partea de jos din panel pvc si jumatatea de sus din geam termopan cu doua usi de acces pe capete, stanga, respectiv dreapta, cu deschidere in exteriorul acesteia, dar in interiorul containerului. Deasemenea cabina trebuie prevazuta cu o fereastră cu geam

termopan de culoarea mahonului montata pe peretele containerului, cu deschidere normala in interior, avand dimensiunea de 40 cm/40cm, montata la 125 cm fata de podeaua containerului. Culoarea cabinei la interior este alba.

### **Caracteristici tehnice minimale acoperis:**

Acoperisul este format de sus in jos din:

- structura metalica zincata profilata la rece, grunduita reactiv si vopsita
- tabla zincata dublu faltuita ( grosime minim 0,45 mm)
- folie anticondens
- vata minerala minim 80 mm
- tavan PVC culoare alba

**Rezistenta portanta minima de 200 kg/ m<sup>2</sup>.**

Stalpii de sustinere sunt profilati la rece din tabla zincata cu o grosime a materialului de minim 2 mm.

### **Parametrii tehnici ale instalatiei electrice:**

\*exterior este formata din:

- 1 priza CEE 220-230 V tripolara cu IP 65

\* interior este formata din:

- tablou sigurante automate
- 2 prize duble PT SCHUKO
- 2 întrerupatoare PT SCHUKO - 4 lampi neon 2x36 W IP 55 cu leduri

Peretii sunt formati din:

- panou sandwich poliuretan tip C
- 3 usi 800-900×2000 mm PVC/metalice culoare mahon
- 2 ferestre 1000x500 mm PVC (profil minim 5 camere) batante culoare mahon
- o fereastră 400x400 mm PVC (profil minim 5 camere) deschidere normala interior, culoare mahon

### **Usi si ferestre:**

Ferestre fabricate din:

- profile PVC termoizolate, cu geam termopan
- oscilobatante

Sa dispuna de plasa de tantari.

Caracteristici usi:

cu placaj metalic, termoizolate, cu toc metalic, corespunzatoare și traficului pentru persoane cu handicap

Usa interioara: din profile termopan alb cu panel pvc alb, cu o distanta fata de podea de 200 mm, avand o inaltime de minim 2000mm (calculat de la podeaua containerului), cu toc din profil termopan alb.

### **Instalatii electrice de baza:**

Tablou electric: - sigurante automate 10A (circuit iluminat);  
- sigurante automate 16A (circuit prize pentru aparatura)  
- sigurante automate 20A (circuit incalzire)  
- releu de protectie impotriva electrocutarii 40A/4P/0,03Ma.

Intrerupator 2 buc;

Corp de iluminat 4 bucati de 2 x 36 W pe leduri;

Priza 2 buc;

Priza trifazica exterioara 1 buc;

### **Echipare compartiment barbati:**

- 3 cabine WC echipate (fiecare cabina sa aiba un vas wc din ceramica cu evacuare in lateral, bazin wc din pvc rezistent utilizare excesiva, corp iluminat led 10 W, suport hartie igienica si alte accesorii dupa caz);
- 1 boiler 30 l;
- 1 lavoar;
- 5 pisoare wc despartiti intre ei cu un blat din panel pvc si profil pvc (minum 55 cm adancime/ 100 cm inaltime) ;

Accesorii: un suport sapun; un suport rola prosop de hartie, o oglinda.

- amplasarea acestora este conform anexei prezentului caiet de sarcini

### **Echipare compartiment femei:**

- 3 cabine WC echipate (fiecare cabina sa aiba un vas wc din ceramica cu evacuare in lateral, bazin wc din pvc rezistent utilizare excesiva, corp iluminat led 10 W, suport hartie igienica;
- 1 boiler 30 l;
- 1 lavoar;
- amplasarea acestora este conform anexei prezentului caiet de sarcini

Accesorii: un suport sapun; un suport rola prosop de hartie, doua oglinzi.

Una dintre cele 3 cabine va fi prevazuta cu acces direct din exterior, executata si dotata conform legislatiei in vigoare pentru utilizarea acesteia de catre persoane cu dizabilitati, prevazuta cu o fereastră cu deschidere normala, in interior, avand dimensiunea de 40/40 cm, de culoarea mahonului.

### **Alimentare cu apa:**

Racord exterior cu filet de 3/4", conducte instalatie apa pentru interior, montate pe pereti, prin pereti, pe sub podea, dupa caz.

#### **Canalizare:**

Evacuare prin peretii laterali pentru fiecare cabina in parte cu tevi de scurgere din PVC de 110 mm, cu garnituri de cauciuc.

#### **Instalatii de apa:**

Conducte de apa, cu diametru dupa necesitati.

Apa pluviala: Jgheaburi si conducte de scurgere pentru apa de ploaie.

### **IV. GARANȚII**

Perioada de garantie va fi de minim 24 luni de la livrare.

### **V. CRITERIUL DE ATRIBUIRE**

Pretul cel mai scazut. Cerintele din Caietul de sarcini vor fi considerate minimale. In acest sens orice oferta de baza prezentata, care se abate de la prevederile Caietului de sarcini va fi luata în considerare dar numai în masura in care propunerea tehnica presupune asigurarea unui nivel calitativ superior cerintelor minimale din Caietul de sarcini (Documentația de Atribuire).

### **VI. LIVRAREA**

Produsele se vor livra dupa semnarea contractului, in maxim 40 zile calendaristice, costul transportului la destinatie si descarcarea containerului, respectiv amplasarea containerului pe o platforma betonata/asfaltata si costurile generate de aceste operatiuni (adresa de livrare: Dolj, Craiova, Str. Dr. Dimitrie Gerota nr. 7A) fiind asigurate de catre furnizorul containerului.

#### ***NOTA:***

*Se vor prezenta caracteristicile tehnice (Fisa tehnica) pentru produsul oferat in limba romana , o mostră tip imagine (poza), inclusiv marca si producatorul.*

**Valoarea estimata a achizitiei:** 50 000 lei fara TVA

**Modul de finalizare a achizitiei directe:** incheierea unui contract / comanda de furnizare.

Castigatorul achizitiei directe va introduce in catalogul electronic al achizitiilor publice de pe SEAP oferta castigatoare, pentru a putea finaliza achizitia.

**Termenul de livrare:** maxim 40 zile calendaristice.

**Termenul de garantie:** 24 luni.

**Produsul la livrare va fi însoțit de:** Declaratie de conformitate, certificat de calitate si garantie.

**Oferta** va fi exprimata in lei fara T.V.A., iar pretul unitar va fi cu maxim 2 (doua) zecimale.

**Plata cu O.P.** la maxim 30 zile de la emiterea facturii fiscale si acceptarea de catre achizitor.

Caracteristicile tehnice si functionale din cadrul acestei sectiuni reprezinta caracteristici minimale;

Ofertantul este raspunzator si pentru transportul si montarea containerelor;

Ofertantii vor prezenta oferte in functie de dotarile si specificatiile producatorului, incluzand si alte componente/accesorii decat cele mentionate in aceasta sectiune, necesare pentru buna functionare a produselor oferate;

Furnizorul va asigura interventia in cazul defectelor aparute in perioada de garantie, in maxim 72 ore de la sesizarea achizitorului.

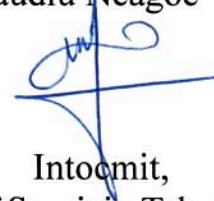
Director Dezvoltare,  
Marin Marian Viorel



Intocmit,  
Sef Serviciu Dezvoltare,  
Emil Bogdan Balan



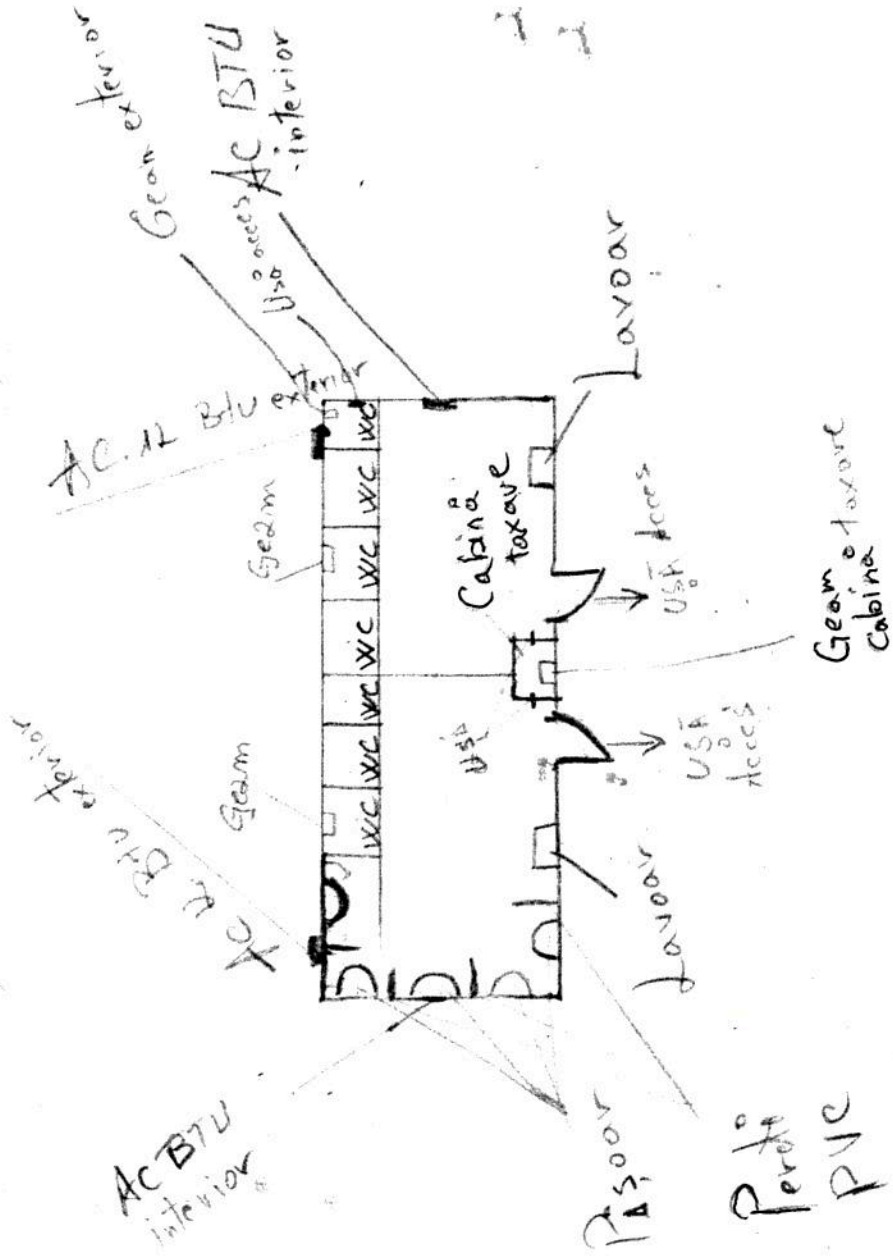
Director Tehnic,  
Claudiu Neagoe



Intocmit,  
pt. Sef Serviciu Tehnic,  
Marinescu Liviu Andrei



Anexă la Caietul de Sarcini



Director Dezvoltare,  
Marin Marian Viorel

*Marian Viorel*

Sef Serviciu Dezvoltare,  
Emil Bogdan Balan

*Emil Bogdan Balan*

Director Tehnic,  
Claudiu Neagoe

*Claudiu Neagoe*

pt. Sef Serviciu Tehnic,  
Marinescu Liviu Andrei

*Marinescu Liviu Andrei*

Intocmit,